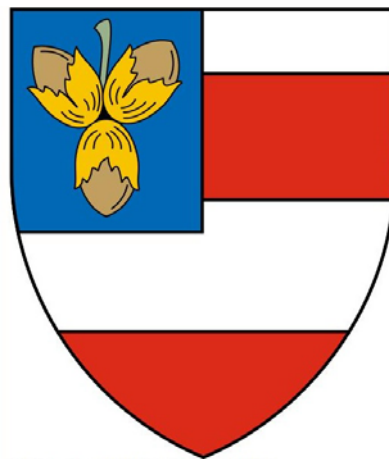


PŘÍLOHA Č. 2 - 10:

MĚSTSKÁ ČÁST

NOVÝ LÍSKOVEC

10



GRAFICKÁ A TABULKOVÁ ČÁST

Objednatel:



Statutární město Brno

Dominikánské nám. 1, PSČ 601 67 Brno

Zhotovitel:



Brněnské komunikace a. s.

Renneská třída 787/1a, PSČ 639 00 Brno, Štýřice

Vedoucí zakázky:

Ing. Aleš Keller

Zástupce vedoucího zakázky:

Ing. Miroslav Lauermann

Vypracoval:

Ing. Jaroslav Nešpor, Miroslav Zeman, DiS.

Kontroloval:

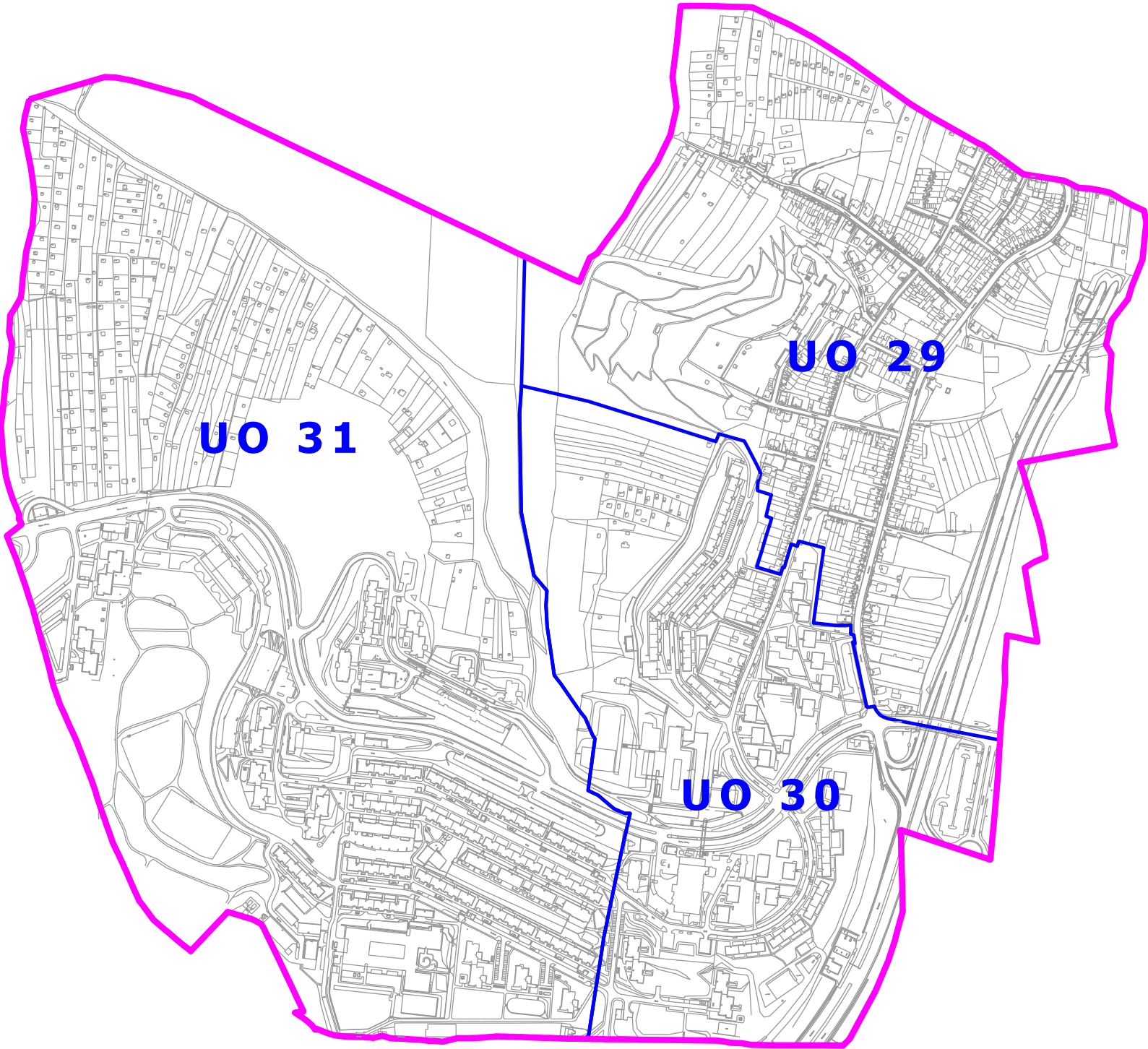
Ing. Miroslav Lauermann

Obsah:

- MAPA MČ
 - SEZNAM ULIC S PŘÍRAZENÍM ČÍSLA UO
 - BILANCE STAT. DOPRAVY V MČ - SOUHRNNÝ PŘEHLED REZIDENTNÍHO PARKOVÁNÍ
 - tabulka
 - graf
 - grafické znázornění disproporce
 - BILANCE STAT. DOPRAVY V MČ - SOUHRNNÝ PŘEHLED OSTATNÍHO PARKOVÁNÍ
 - tabulka
 - DETAILNÍ ANALÝZA UO DLE KÚ
 - grafická část
 - tabulková část
 - tabulková část
- rezidentní a ostatní parkování
 - rezidentní parkování
 - ostatní parkování

MAPA MČ NOVÝ LÍSKOVEC

10



LEGENDA

-  HRANICE MĚSTSKÉ ČÁSTI
-  HRANICE KATASTRÁLNÍHO ÚZEMÍ
-  HRANICE URBANISTICKÉHO OBVODU
-  POŘADOVÉ ČÍSLO URBANISTICKÉHO OBVODU

SEZNAM ULIC S PŘÍRAZENÍM ČÍSLA UO

NÁZEV ULICE	ČÍSLO UO
Akademická	30
Bítešská	29
Bítešská	30
Čtvrtě	30
Chironova	31
Jihlavská	30
Jihlavská	31
Kamínky	30
Kluchova	29
Koniklecová	31
Lesní	29
Obecní	29
Oblá	30
Oblá	31
Oldřišky Keithové	29
Palouk	29
Petra Křivky	30
Petra Křivky	31
Plachty	31
Prostřední	29
Raisova	29
Rybnická	29
Slunečná	31
Svážná	30
Svážná	31
Šťastného	29
Travní	31
Úpatní	29
Úpatní	30
Zavřená	29
Zoubkova	29

BILANCE STATICKÉ DOPRAVY V MČ - SOUHRNNÝ PŘEHLED REZIDENTNÍHO PARKOVÁNÍ

Celkový stav v MČ

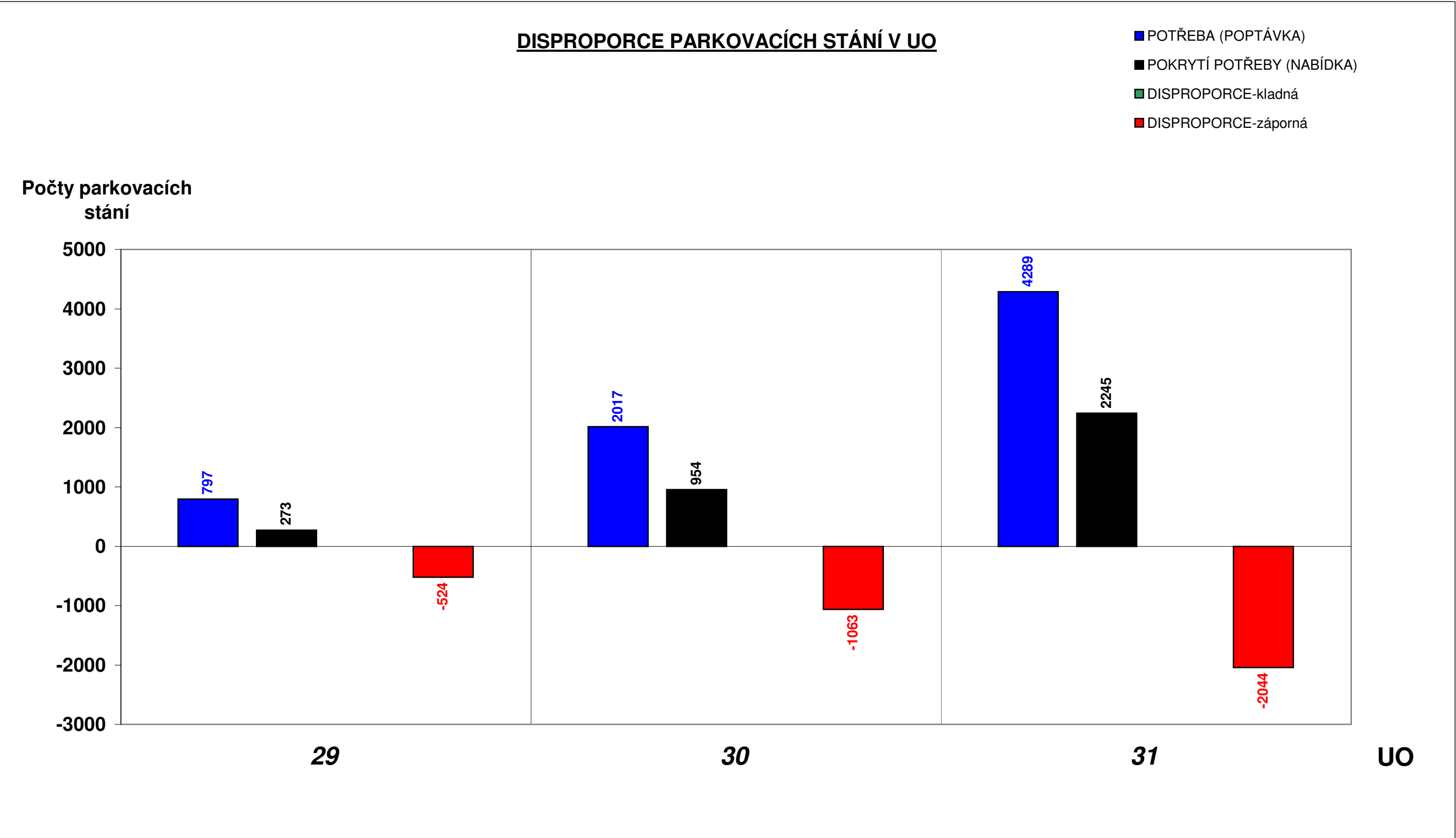
p.č.	MČ	Počet obyvatel		Potřeba (poptávka)	Pokrytí potřeby (nabídka)			Disproporce
		Dle statist.úřadu pro r.2001 s trvalým bydlištěm	Předpokládaný aktuální potenciál obyvatel v území dle počtu bytů a RD pro r.2012	Výpočet park. a odst.míst dle ČSN 736110 dle součinitele vlivu stupně automobil. Ka 1,25 (ZTP)	Legální stání (z toho ZTP)	Informativní údaj o počtu nelegálních stání (do disproporce se nezahrnuje)	Celkem zjištěných stání	Nedostatek/nadbytek park. a odst. míst dle vazby na ČSN při Ka 1,25 (ZTP)
10	NOVÝ LÍSKOVEC	11400	12212	7102 (355)	3472 (16)	338	3810	-3630 (-339)

Rozpis do jednotlivých KÚ

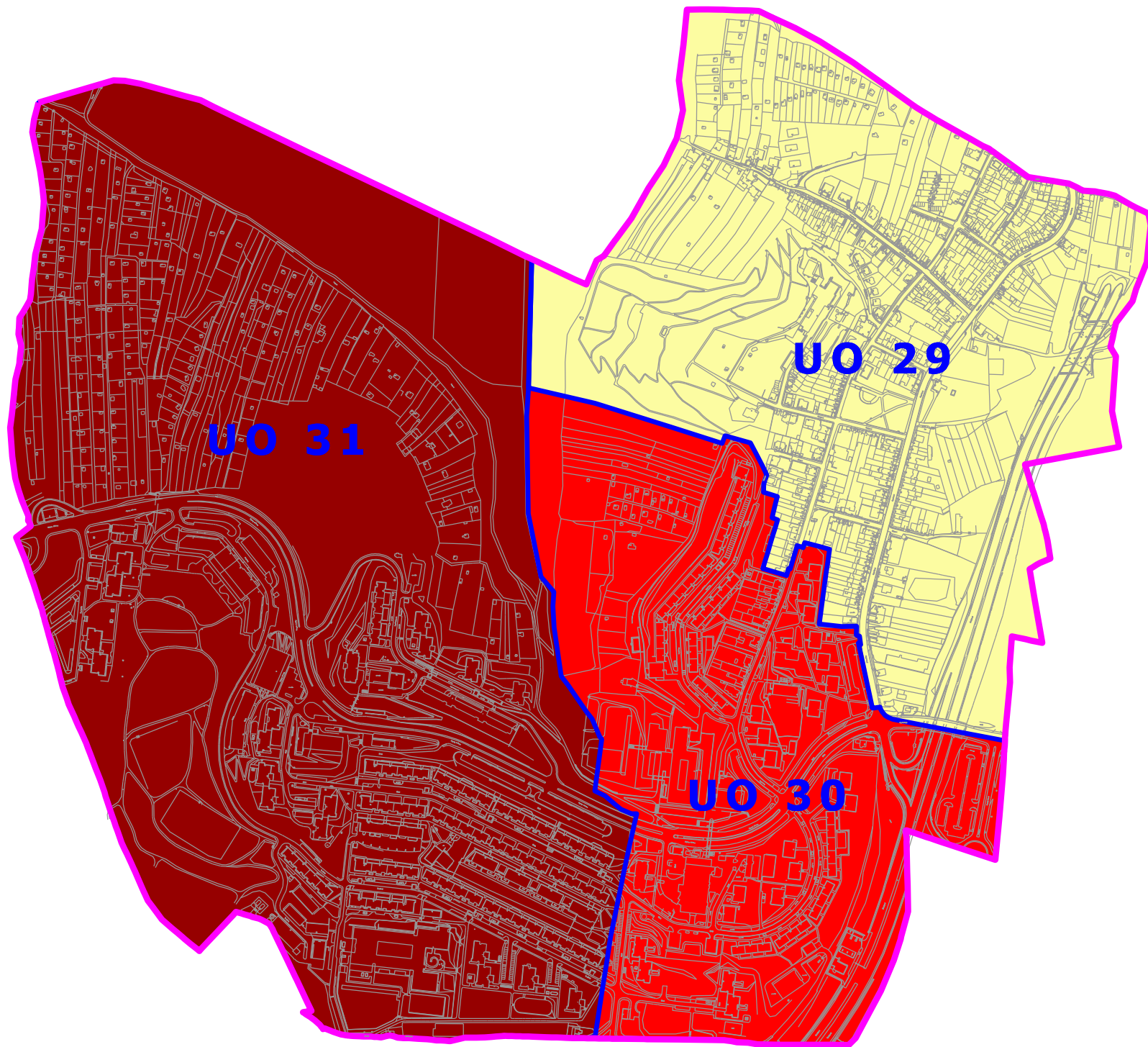
	KÚ	Počet obyvatel		Potřeba (poptávka)	Pokrytí potřeby (nabídka)			Disproporce
		Dle statist.úřadu pro r.2001 s trvalým bydlištěm	Předpokládaný aktuální potenciál obyvatel v území dle počtu bytů a RD pro r.2012	Výpočet park. a odst. míst dle ČSN 736110 dle součinitele vlivu stupně automobilizace Ka 1,25	Legální stání	Informativní údaj o počtu nelegálních stání (do disproporce se nezahrnuje)	Celkem zjištěných stání	Nedostatek/nadbytek park. a odst. míst dle vazby na ČSN při Ka 1,25
	Nový Lískovec	11400	12212	7102	3472	338	3810	-3630

Detailní rozložení po UO

p.č.	UO	Počet obyvatel		Potřeba (poptávka)	Pokrytí potřeby (nabídka)			Disproporce
		Dle statist.úřadu pro r.2001 s trvalým bydlištěm	Předpokládaný aktuální potenciál obyvatel v území dle počtu bytů a RD pro r.2012	Výpočet park. a odst.míst dle ČSN 736110 dle součinitele vlivu stupně automobilizace Ka 1,25	Legální stání	Informativní údaj o počtu nelegálních stání (do disproporce se nezahrnuje)	Celkem zjištěných stání	Nedostatek/nadbytek park. a odst. míst dle vazby na ČSN při Ka 1,25
29	Nový Lískovec-sever	905	1029	797	273	125	398	-524
30	Nový Lískovec-jih	3440	3565	2017	954	118	1072	-1063
31	Kamenný vrch	7055	7618	4289	2245	95	2340	-2044



DISPROPORCE V UO MČ NOVÝ LÍSKOVEC 10



LEGENDA:

- DISPROPORCE 0 a více
- DISPROPORCE -1 až -300
- DISPROPORCE -301 až -1000
- DISPROPORCE -1001 až -1500
- DISPROPORCE -1501 a více
- HRANICE MĚSTSKÉ ČÁSTI
- HRANICE KATASTRÁLNÍHO ÚZEMÍ
- HRANICE URBANISTICKÉHO OBVODU
- UO 276 POŘADOVÉ ČÍSLO URBANISTICKÉHO OBVODU

BILANCE STATICKÉ DOPRAVY V MČ - SOUHRNNÝ PŘEHLED OSTATNÍHO PARKOVÁNÍ

Celkový stav v MČ

		Potřeba (poptávka)	Pokrytí potřeby (nabídka)	Disproporce
p.č.	MČ	Výpočet park. míst dle ČSN 736110	Legální stání	Nedostatek/nadbytek park. míst dle vazby na ČSN
10	NOVÝ LÍSKOVEC	270	198	-72

Rozpis do jednotlivých KÚ

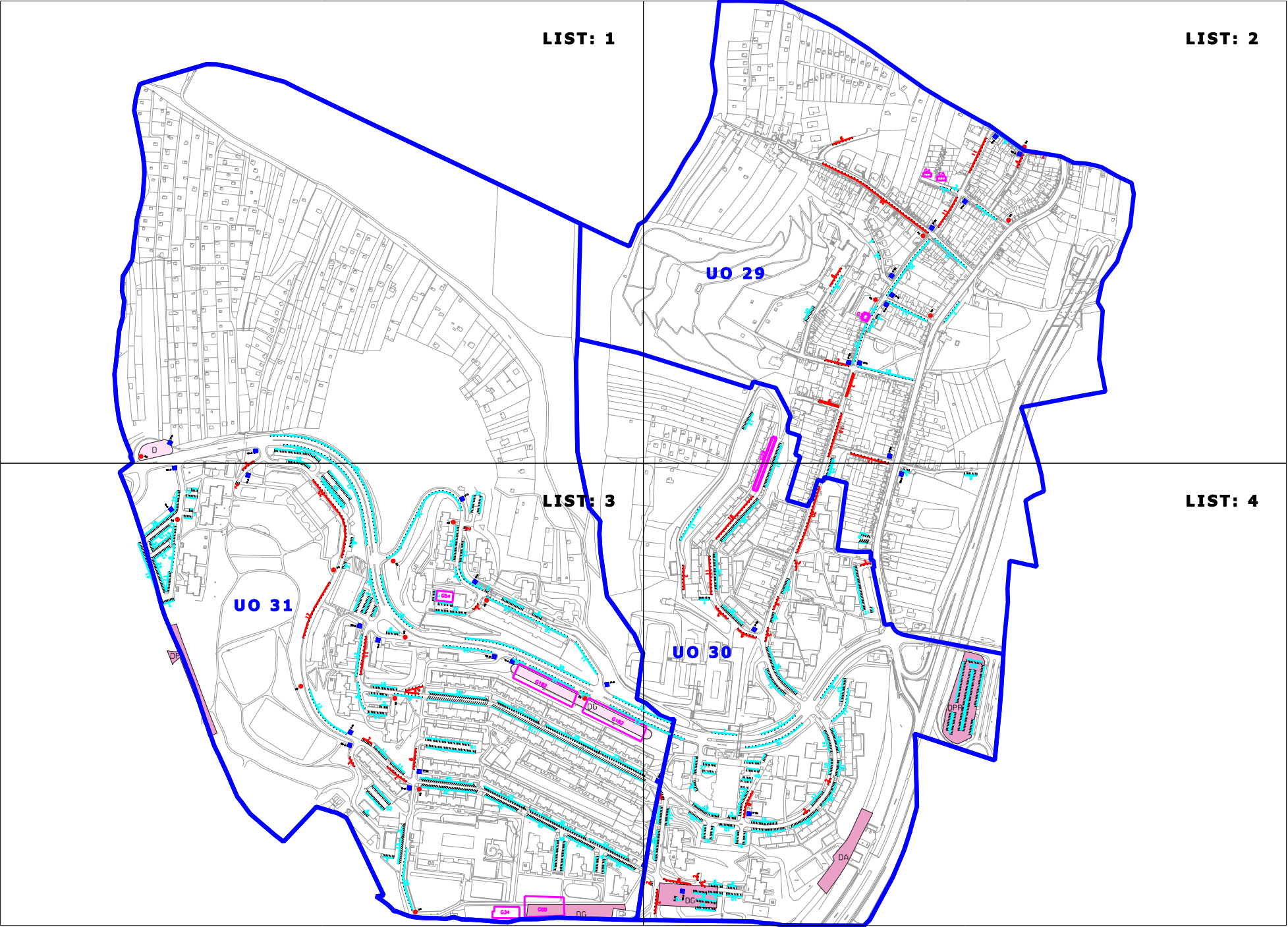
		Potřeba (poptávka)	Pokrytí potřeby (nabídka)	Disproporce
	KÚ	Výpočet park. míst dle ČSN 736110	Legální stání	Nedostatek/nadbytek park. míst dle vazby na ČSN
	Nový Lískovec	270	198	-72

Detailní rozložení po UO

		Potřeba (poptávka)	Pokrytí potřeby (nabídka)	Disproporce
p.č.	UO	Výpočet park. míst dle ČSN 736110	Legální stání	Nedostatek/nadbytek park. míst dle vazby na ČSN
29	Nový Lískovec-sever	68	0	-68
30	Nový Lískovec-jih	51	88	37
31	Kamenný vrch	151	110	-41

DETAILNÍ ANALÝZA UO DLE KÚ NOVÝ LÍSKOVEC

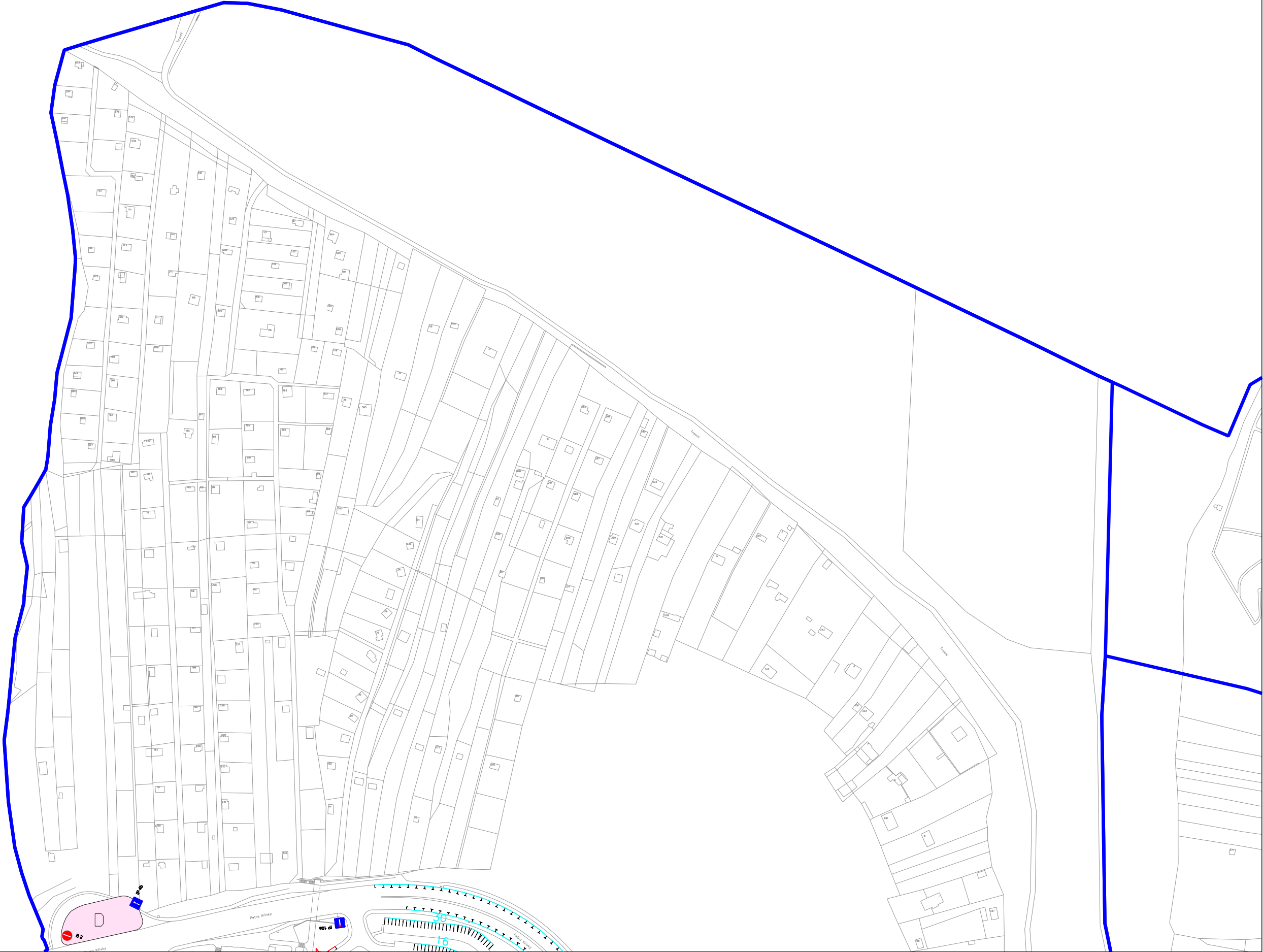
REZIDENTNÍ A OSTATNÍ BYDLENÍ



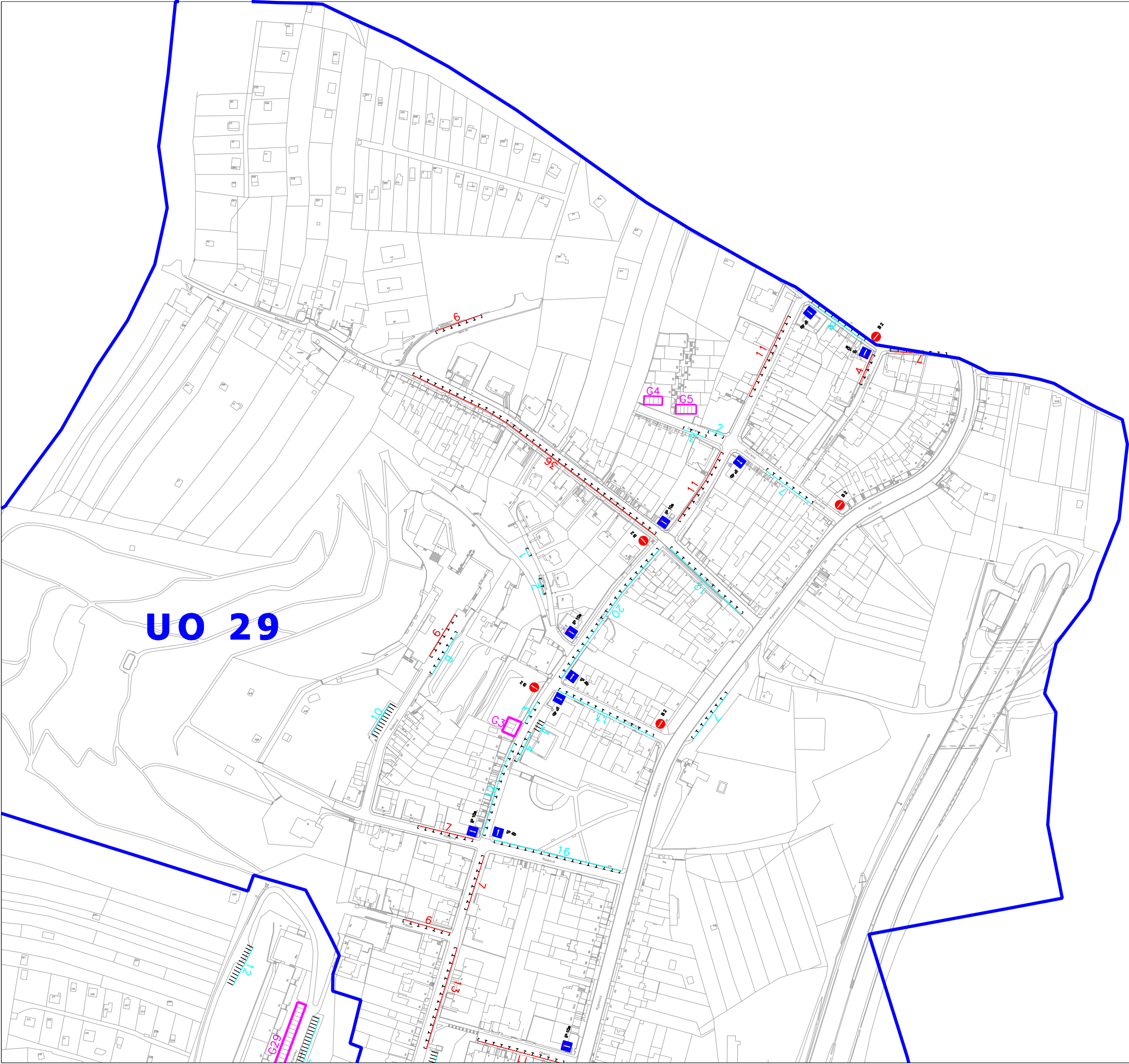
LEGENDA:

- REZIDENTNÍ BYDLENÍ**
- LEGÁLNÍ PARK. MÍSTA S UVEDENÝM POČTEM A VYZNAČENÝM ZPŮSOBEM STÁNÍ
 - NELEGÁLNÍ PARK. MÍSTA S UVEDENÝM POČTEM A VYZNAČENÝM ZPŮSOBEM STÁNÍ
 - PARKOVIŠTĚ S PA S MOŽNOSTÍ STÁNÍ ZDARMA S RP-KARTOU
 - SAMOSTATNĚ STOJÍCÍ GARÁŽE (ŘADOVÉ, PATROVÉ) S UVEDENÝM POČTEM
- OSTATNÍ BYDLENÍ**
- PARKOVIŠTĚ S PA BEZ MOŽNOSTI STÁNÍ ZDARMA S RP-KARTOU
 - ZÁVOROVÉ SYSTÉMY S PLACENÝMI PARK.MÍSTY
 - VEŘEJNÉ HROMADNÉ GARÁŽE (TYP SLOVAN)
- OSTATNÍ**
- ZPŮSOB ORGANIZACE DOPRAVY
 - HRANICE URBANISTICKÝCH OBLASTÍ
 - POŘADOVÉ ČÍSLO URBANISTICKÉHO OBLASTI
- PLÁN VYUŽITÍ ÚZEMÍ-STABILIZOVANÉ**
- HROMADNÁ OSOBNÍ DOPRAVA (VČ.TECH.ZÁZEMÍ)
 - SLUŽBY PRO AUTOMOBILOVOU DOPRAVU
 - VÝZNAMNÁ PARKOVIŠTĚ
 - PARKOVIŠTĚ TYPU PARK AND RIDE
 - HROMADNÉ Odstavné a parkovací garáže
 - LETECKÁ DOPRAVA
- PLÁN VYUŽITÍ ÚZEMÍ-NÁVRH**
- HROMADNÁ OSOBNÍ DOPRAVA (VČ.TECH.ZÁZEMÍ)
 - SLUŽBY PRO AUTOMOBILOVOU DOPRAVU
 - VÝZNAMNÁ PARKOVIŠTĚ
 - PARKOVIŠTĚ TYPU PARK AND RIDE
 - HROMADNÉ Odstavné a parkovací garáže
 - LETECKÁ DOPRAVA

LIST: 1



LIST: 2



UO 29

LIST: 3

UO 31

NDP

G5.

G182

DD

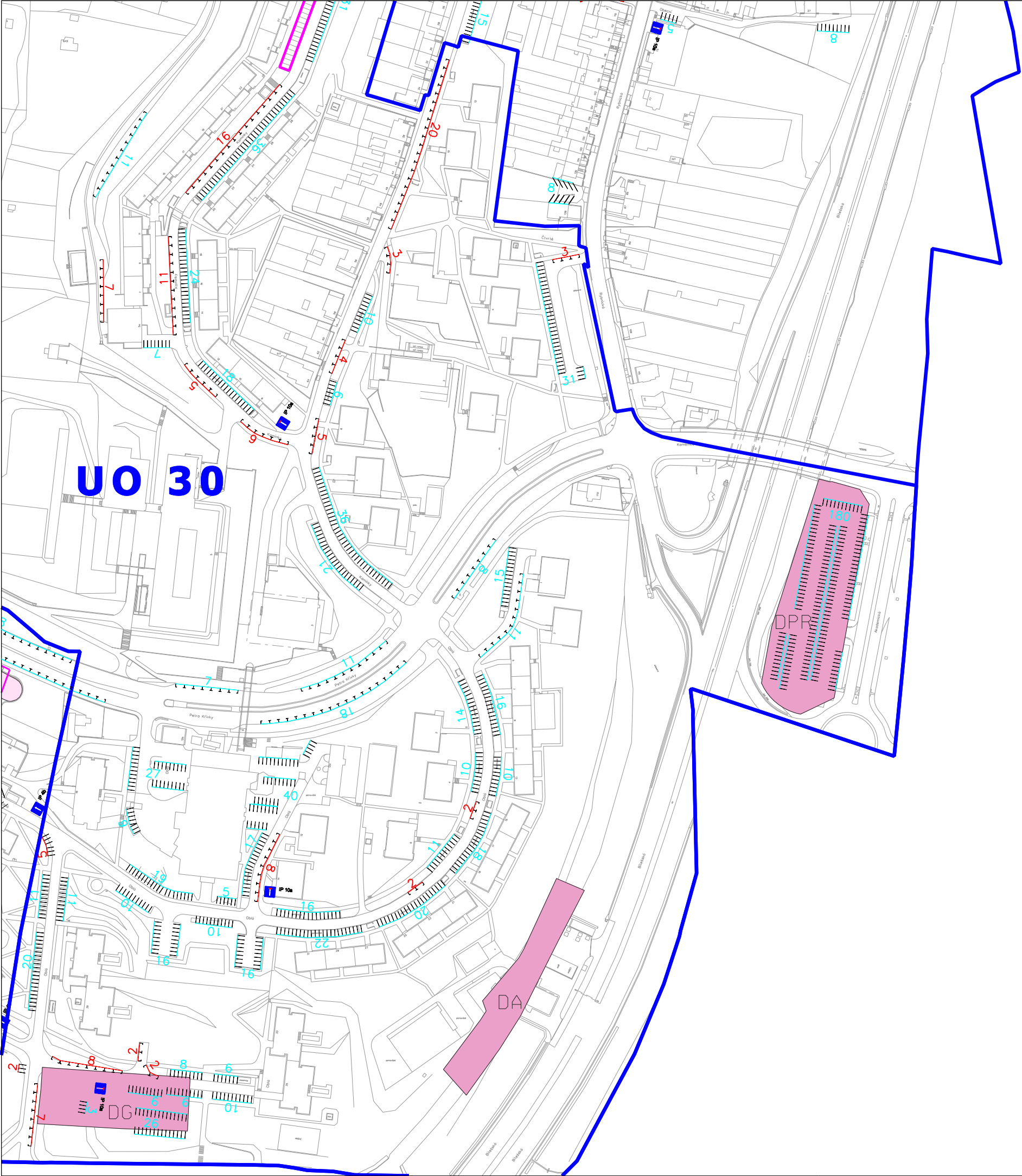
G18

G34

G88

OG

LIST: 4



MČ: NOVÝ LÍSKOVEC

KÚ: Nový Lískovec

Urbanizace			Potřeba						Pokrytí						Disproporce	Rozvoj
UO	ULICE	TYP ZÁSTAVBY	Počet byt.jednotek do 100m2 (BD-bytové domy)	Počet byt.jednotek do 100m2 (PD-panelové domy)	Výpočet poptávky park. a odst.míst dle ČSN 736110 do 100m2	Počet byt.jednotek nad 100m2 (RD-rodinné domy)	Výpočet poptávky park. a odst.míst dle ČSN 736110 nad 100m2	CELKOVÁ POTŘEBA STÁNÍ (výpočet dle ČSN)	Venkovní parkoviště (na veř.komunikacích)	Kryté parkoviště (sočást RD, BD, PD)	Samostatné stojící garáže (řadové, patrové)	Veřejné hromadné garáže (typ Slovan)	CELKOVÁ NABÍDKA LEGÁL. STÁNÍ	NELEGÁLNÍ park. a odst. stání	Nedostatek / nadbytek park. a odst.míst	Připravované stavby park.stání v režii UMČ

29	Rybnická	RD			0	88	239	239	15	23			38		-201	
	Lesní	RD			0	12	33	33	8				8	7	-25	
	Šťastného	RD			0	12	33	33		4			4	4	-29	
	Zoubkova	BD, RD	4		6	28	76	82	45	12	3		60	22	-22	
	Zavřená	RD			0	36	98	98	12	13	9		34		-64	
	Kluchova	RD			0	54	147	147	12	22			34	36	-113	
	Oldřišky Keithové	RD			0	2	5	5					0	6	-5	
	Prostřední	RD			0	12	33	33	13				13		-20	
	Raisova	RD			0	20	54	54	32	5			37	13	-17	
	Palouk	RD			0	3	8	8					0	6	-8	
	Úpatní	RD			0	19	52	52	14	11			25	20	-27	
	Obecní	RD			0	5	14	14	13	7			20	11	6	
	Bítešská	-			0		0	0					0		0	
Suma			4	0	6	291	791	797	164	97	12	0	273	125	-524	0

Celkový součet všech bytů a rodinných domů

Předpokládaný aktuální potenciál obyvatel v bytech a r.domech

295

1029

CELKOVÁ POTŘEBA STÁNÍ (výpočet dle ČSN)

797

CELKOVÁ NABÍDKA LEGÁL. STÁNÍ

273

DISPROPORCE nedostatek/nadbytek park.a odst. míst

-524

MČ: NOVÝ LÍSKOVEC

KÚ: Nový Lískovec

Urbanizace			Potřeba						Pokrytí						Disproporce	Rozvoj
UO	ULICE	TYP ZÁSTAVBY	Počet byt.jednotek do 100m2 (BD-bytové domy)	Počet byt.jednotek do 100m2 (PD-panelové domy)	Výpočet poptávky park. a odst.míst dle ČSN 736110 do 100m2	Počet byt.jednotek nad 100m2 (RD-rodinné domy)	Výpočet poptávky park. a odst.míst dle ČSN 736110 nad 100m2	CELKOVÁ POTŘEBA STÁNÍ (výpočet dle ČSN)	Venkovní parkoviště (na veř.komunikacích)	Kryté parkoviště (sočást RD, BD, PD)	Samostatné stojící garáže (řadové, patrové)	Veřejné hromadné garáže (typ Slovan)	CELKOVÁ NABÍDKA LEGÁL. STÁNÍ	NELEGÁLNÍ park. a odst. stání	Nedostatek / nadbytek park. a odst.míst	Připravované stavby park.stání v režii UMČ

30	Kamínky	PD, RD		587	825	3	8	834	196		29		225	45	-609	
	Úpatní	PD, RD		48	68	12	33	100	17	11			28	32	-72	3
	Čtvrťe	PD		60	84		0	84	31				31	3	-53	20
	Petra Křivky	-			0		0	0	81				81		81	
	Oblá	PD		500	703		0	703	338				338	26	-365	23
	Jihlavská	-			0		0	0					0		0	
	Bítešská	-			0		0	0					0		0	
	Akademická	-			0		0	0	180				180		180	
	Svážná	PD		210	295		0	295	71				71	12	-224	

0140519761541201791411290954118-106346

Celkový součet všech bytů a rodinných domů	1420
Předpokládaný aktuální potenciál obyvatel v bytech a r.domech	3565

CELKOVÁ POTŘEBA STÁNÍ (výpočet dle ČSN)2017
CELKOVÁ NABÍDKA LEGÁL. STÁNÍ954
DISPROPORCE nedostatek/nadbytek park.a odst. míst-1063

MČ: NOVÝ LÍSKOVEC

KÚ: Nový Lískovec

Urbanizace			Potřeba						Pokrytí						Disproporce	Rozvoj
UO	ULICE	TYP ZÁSTAVBY	Počet byt.jednotek do 100m2 (BD-bytové domy)	Počet byt.jednotek do 100m2 (PD-panelové domy)	Výpočet poptávky park. a odst.míst dle ČSN 736110 do 100m2	Počet byt.jednotek nad 100m2 (RD-rodinné domy)	Výpočet poptávky park. a odst.míst dle ČSN 736110 nad 100m2	CELKOVÁ POTŘEBA STÁNÍ (výpočet dle ČSN)	Venkovní parkoviště (na veř.komunikacích)	Kryté parkoviště (sočást RD, BD, PD)	Samostatné stojící garáže (řadové, patrové)	Veřejné hromadné garáže (typ Slovan)	CELKOVÁ NABÍDKA LEGÁL. STÁNÍ	NELEGÁLNÍ park. a odst. stání	Nedostatek / nadbytek park. a odst.míst	Připravované stavby park.stání v režii UMČ

31	Svážná	PD		1092	1536		0	1536	429				429	23	-1107	
	Oblá	PD		1322	1859		0	1859	298				298	20	-1561	
	Petra Křivky	-			0		0	0	268		364		632		632	
	Koniklecová	PD		386	543		0	543	208		54		262	4	-281	
	Travní	RD			0	5	14	14					0		-14	
	Plachty	BD	120		169		0	169	128	160			288	48	119	
	Slunečná	BD	120		169		0	169	214				214		45	
	Jihlavská	-			0		0	0			122		122		122	
	Chironova	-			0		0	0					0		0	

24028004275514428915451605400224595-20440

Celkový součet všech bytů a rodinných domů
Předpokládaný aktuální potenciál obyvatel v bytech a r.domech

3045
7618

CELKOVÁ POTŘEBA STÁNÍ (výpočet dle ČSN)4289
CELKOVÁ NABÍDKA LEGÁL. STÁNÍ2245
DISPROPORCE nedostatek/nadbytek park.a odst. míst-2044

MČ: NOVÝ LÍSKOVEC

KÚ: Nový Lískovec

[illegible]

CELKOVÁ POTŘEBA STÁNÍ (výpočet dle ČSN)

CELKOVÁ NABÍDKA LEGÁL. STÁNÍ

DISPROPORCE nedostatek/nadbytek park.a odst. míst

MČ: NOVÝ LÍSKOVEC

KÚ: Nový Lískovec

Urbanizace		Potřeba, Pokrytí												Disproporce		
UO	ULICE	PŘEDMĚT FUNKČNÍHO VYUŽITÍ (Výpočet poptávky park. míst dle ČSN 736110 a zjištěná nabídka park. míst)												CELKOVÁ POTŘEBA STÁNÍ (výpočet dle ČSN)	CELKOVÁ NABÍDKA LEGÁL. STÁNÍ	<u>Nedostatek / nadbytek park. a odst.míst</u>
		ŠKOLSTVÍ		ZDRAVOTNICTVÍ		PROVOZ.	VÝROBNÍ PODNIKY		KOMERČNÍ OBLAST		KULTURA, SPORT					
		potřeba	pokrytí	potřeba	pokrytí	potřeba	potřeba	pokrytí	potřeba	pokrytí	potřeba	pokrytí				
30	Kamínky	20	0			27							20	0	-20	
	Úpatní					16							0	0	0	
	Čtvrťe	6	0			25							6	0	-6	
	Petra Křivky					49							0	0	0	
	Oblá					131			25	88			25	88	63	
	Jihlavská					8							0	0	0	
	Bítešská					58							0	0	0	
	Akademická												0	0	0	
	Svážná												0	0	0	
Suma		26	0	0	0	314	0	0	25	88	0	0	51	88	37	

CELKOVÁ POTŘEBA STÁNÍ (výpočet dle ČSN)

51

CELKOVÁ NABÍDKA LEGÁL. STÁNÍ

88

DISPROPORCE nedostatek/nadbytek park.a odst. míst

37

31	Svážná	41	0										41	0	-41
	Oblá	13	11										13	11	-2
	Petra Křivky												0	0	0
	Koniklecová					10							0	0	0
	Travní					4							0	0	0
	Plachty					38							0	0	0
	Slunečná												0	0	0
	Chironova										97	99	97	99	2
Suma		54	11	0	0	52	0	0	0	0	97	99	151	110	-41

CELKOVÁ POTŘEBA STÁNÍ (výpočet dle ČSN)

151

CELKOVÁ NABÍDKA LEGÁL. STÁNÍ

110

DISPROPORCE nedostatek/nadbytek park.a odst. míst

-41